

EN VENTA
A ESTRENAR
1ª Calidad

En Salardú, el corazón del Valle de Arán

4 EXCLUSIVAS VIVIENDAS Y DUPLEX
CON ASCENSOR Y PLAZA DE GARAJE
COMPRA DIRECTA AL PROMOTOR



PROMOCIÓN:
Plaza Mayor esquina Cardenal Casañas



En el centro de Salardú



Magníficas vistas



Salardú Habitatges
Avda. Es Fortí, 14
07660 Cala d'Or - Mallorca

Tel. (0034) 971 657 808 

www.salardu.com

Salardú Habitatges le ofrece una oportunidad única: **4 fantásticas viviendas (2 dúplex)** situadas en el mismo centro de Salardú. Todas las viviendas mantienen el estilo de construcción del Valle d'Aran y están realizadas con materiales tradicionales y acabados de primera calidad.

Tel. (0034) 971 657 808 

Toda la información que se facilita en este folleto (textos, fotografías y planos) se ofrece a título indicativo, no tiene carácter vinculante y carece de valor contractual.

VIVIENDA
1º-1ª

Vivienda con 2 habitaciones dobles



En el centro de Salardú

Compra directa al promotor.
Posibilidad de subrogarse a la hipoteca del promotor.



Esta vivienda de nueva construcción, ubicada en el centro de Salardú, dispone de salón comedor, cocina, cuarto de baño completo, dos habitaciones dobles, ascensor y plaza de garaje. La vivienda mantiene el estilo de construcción tradicional del Valle d'Aran, con materiales tradicionales y acabados de primera calidad.

Tel. (0034) 971 657 808



Detalles y acabados:

Cubierta de pizarra. Fachadas con acabados en piedra granítica. Calefacción a gasoil independiente. Ascensor silencioso Otis Gen2. Garaje.

Salón comedor con chimenea de leña cerrada con casset. Suelos con tarima flotante en madera de roble. Cocina totalmente amueblada (Ernesto Meda) y equipada con los siguientes electrodomésticos Whirlpool:

- vitrocerámica
- campana extractora
- horno eléctrico
- nevera / congelador
- lavavajillas
- lavadora y secadora

Dos habitaciones dobles con armarios empotrados realizados y forrados en madera de iroco. Cuarto de baño completo (grifería de HansGrohe). Toda la carpintería realizada en madera de iroco. Ventanas con aislante térmico de doble vidrio.

Superficie útil: 76,90 m²
Superficie construida: 84,46 m²



Planta piso



1 Salón comedor con chimenea



1 Salón comedor con chimenea



6 Ascensor comunitario



1 Salón comedor con chimenea



2 Habitación doble



7 Garaje con plaza de parking



3 Habitación doble



4 Cocina completamente amueblada



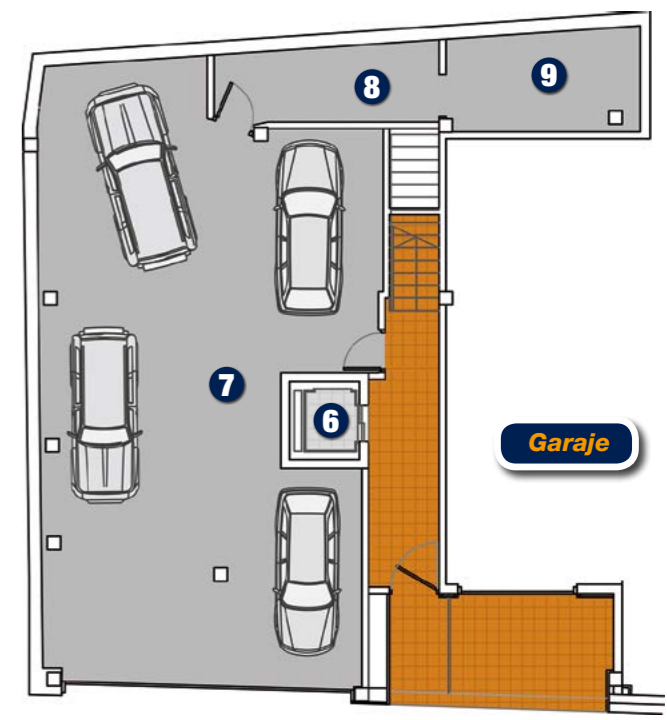
5 Baño completo



8 Depósitos de gasoil



9 Sala de máquinas



Garaje

VIVIENDA
1º-2ª

Vivienda con 1 habitación doble

En el centro de Salardú



Esta vivienda de nueva construcción, ubicada en el centro de Salardú, dispone de salón comedor, cocina, cuarto de baño completo, una habitación doble, ascensor y plaza de garaje. La vivienda mantiene el estilo de construcción tradicional del Valle d'Aran, con materiales tradicionales y acabados de primera calidad.

Compra directa al promotor.
Posibilidad de subrogarse a la hipoteca del promotor.



Tel. (0034) 971 657 808



Detalles y acabados:

Cubierta de pizarra. Fachadas con acabados en piedra granítica. Calefacción a gasoil independiente. Ascensor silencioso Otis Gen2. Garaje.

Salón comedor con chimenea de leña cerrada con casset. Suelos con tarima flotante en madera de roble. Cocina totalmente amueblada (Ernesto Meda) y equipada con los siguientes electrodomésticos Whirpool:

- vitrocerámica
- campana extractora
- horno eléctrico
- nevera / congelador
- lavavajillas
- lavadora y secadora

Habitación doble con armarios empotrados realizados y forrados en madera de iroco. Cuarto de baño completo (grifería de HansGrohe). Toda la carpintería realizada en madera de iroco. Ventanas con aislante térmico de doble vidrio.

Superficie útil: 58,15 m²
Superficie construida: 71,15 m²



1 Salón comedor con chimenea



1 Salón comedor con chimenea



6 Ascensor comunitario



2 Cocina completamente amueblada



3 Habitación doble



7 Garaje con plaza de parking



3 Habitación doble



4 Recibidor



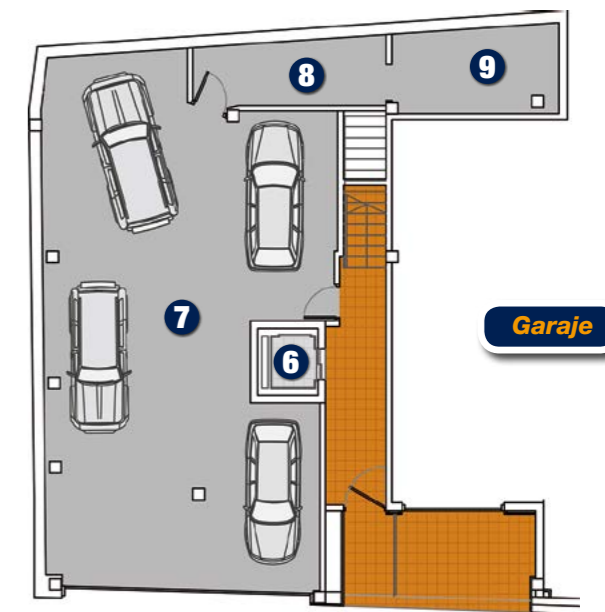
5 Baño completo



8 Depósitos de gasoil



9 Sala de máquinas



DUPLEX
2º-1ª

Dúplex con 3 habitaciones dobles



Magníficas vistas

Esta vivienda de nueva construcción, ubicada en el centro de Salardú, dispone de salón comedor, cocina, tres habitaciones dobles y tres cuartos de baño completos repartidos en dos alturas, con ascensor y plaza de garaje. La vivienda mantiene el estilo de construcción tradicional del Valle d'Aran, con materiales tradicionales y acabados de primera calidad.

Compra directa al promotor.
Posibilidad de subrogarse a la hipoteca del promotor.



Tel. (0034) 971 657 808



Detalles y acabados:

Cubierta de pizarra. Fachadas con acabados en piedra granítica. Calefacción a gasoil independiente. Ascensor silencioso Otis Gen2. Garaje.

Salón comedor con chimenea de leña cerrada con casset. Suelos con tarima flotante en madera de roble. Cocina totalmente amueblada (Ernesto Meda) y equipada con los siguientes electrodomésticos Whirlpool:

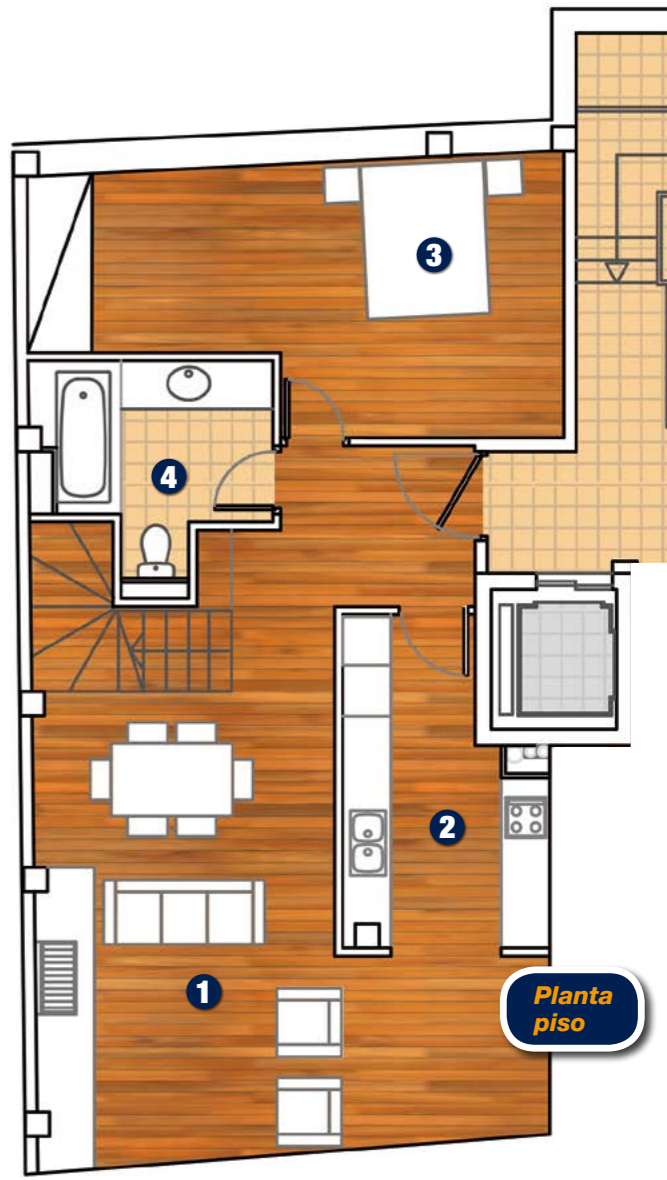
- vitrocerámica
- campana extractora
- horno eléctrico
- nevera / congelador
- lavavajillas
- lavadora y secadora

Tres habitaciones dobles con armarios empotrados realizados y forrados en madera de iroco. Tres baños completos, dos de ellos en suite (todos con grifería de HansGrohe). Toda la carpintería realizada en madera de iroco. Ventanas con aislante térmico de doble vidrio.

Superficie útil: 99,00 m²
Superficie construida: 133,60 m²



Attillo



Planta piso



1 Salón comedor con chimenea y escalera de acceso al attillo



1 Salón comedor con chimenea



2 Cocina completamente amueblada



3 Habitación doble en planta piso



4 Baño completo en planta piso



5 Habitación doble en attillo



6 Baño completo en suite



7 Habitación doble en attillo



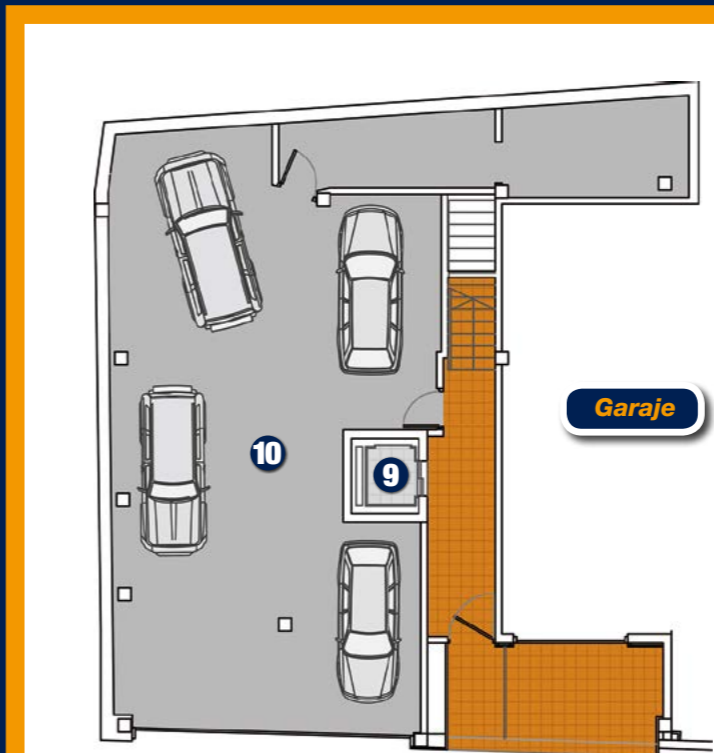
8 Baño completo en suite



9 Ascensor comunitario



10 Garaje con plaza de parking



Garaje

DUPLEX
2º-2ª

Dúplex con 3 habitaciones dobles



Magníficas vistas

Esta vivienda de nueva construcción, ubicada en el centro de Salardú, dispone de salón comedor, cocina, tres habitaciones dobles y tres cuartos de baño completos repartidos en dos alturas, con ascensor y plaza de garaje. La vivienda mantiene el estilo de construcción tradicional del Valle d'Aran, con materiales tradicionales y acabados de primera calidad.

Compra directa al promotor.
Posibilidad de subrogarse a la hipoteca del promotor.



Tel. (0034) 971 657 808



Detalles y acabados:

Cubierta de pizarra. Fachadas con acabados en piedra granítica. Calefacción a gasoil independiente. Ascensor silencioso Otis Gen2. Garaje.

Salón comedor con chimenea de leña cerrada con casset. Suelos con tarima flotante en madera de roble. Cocina totalmente amueblada (Ernesto Meda) y equipada con los siguientes electrodomésticos Whirpool:

- vitrocerámica
- campana extractora
- horno eléctrico
- nevera / congelador
- lavavajillas
- lavadora y secadora

Tres habitaciones dobles con armarios empotrados realizados y forrados en madera de iroco. Tres baños completos, dos de ellos en suite (todos con grifería de HansGrohe). Toda la carpintería realizada en madera de iroco. Ventanas con aislante térmico de doble vidrio.



1 Salón comedor con chimenea



1 Salón comedor con chimenea y escalera de acceso al attillo



2 Cocina completamente amueblada



3 Habitación doble en planta piso



4 Baño completo en planta piso



5 Habitación doble en attillo



6 Baño completo en suite



7 Habitación doble en attillo



8 Baño completo en suite



9 Ascensor comunitario

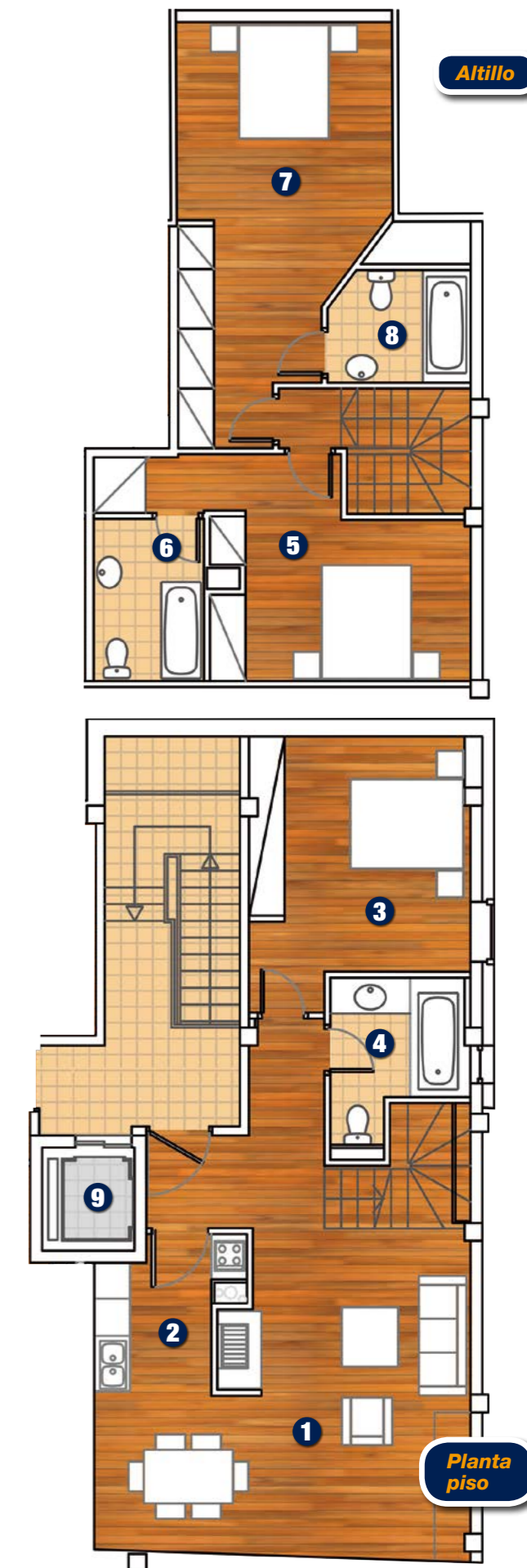


10 Garaje con plaza de parking



Garaje

Superficie útil: 98,78 m²
Superficie construida: 134,31 m²



Attillo

Planta piso

SALARDÚ: un pueblo con mucho encanto

Salardú, la capital del municipio de Naut Aran, es una antigua villa medieval con 600 habitantes situada en el corazón del Valle de Arán, a 1270 metros de altitud.

Salardú es un lugar ideal para la práctica del esquí. Está ubicado a tan solo 5 minutos de Baqueira Beret, una de las mejores estaciones de España, con 120 km de pistas, 11 km de itinerarios, circuito de esquí nórdico, 33 remontes, Snowpark, Stadium de slalom...

Además durante todo el año se pueden practicar numerosas actividades deportivas como escalada, barranquismo, bicicleta de montaña, piragüismo, rafting, tiro con arco, montañismo, etc.

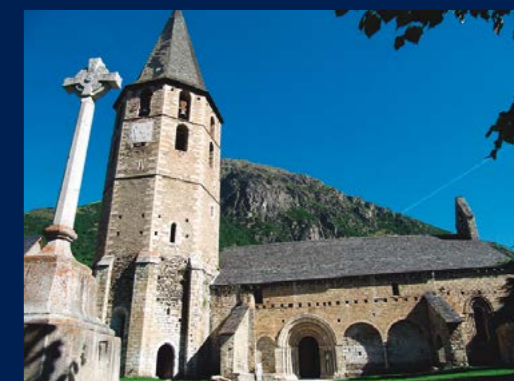
Debido a su situación estratégica en la entrada del Valle por el puerto de la Bonaigua, Salardú está fortificada desde la época medieval. En la parte alta, donde ahora está la iglesia parroquial de Sant Andreu, se encontraba el castillo, cuya torre maestra debía ser el actual campanario.

La iglesia de Sant Andreu es un precioso edificio de transición entre los siglos XII y XIII. La puerta es románica, tiene algunas ventanas góticas y el campanario, uno de los más sobresalientes de todo el Valle de Arán, es del siglo XV. Tiene planta octogonal y saeteras de caracter defensivo.

En su interior se encuentra el famoso Cristo de Salardú, una de las tallas más valiosas del románico de la zona. Es de finales del siglo XII y está clavado en una cruz bellamente policromada.

En Salardú:

- escuela
- biblioteca
- polideportivo
- ayuntamiento
- campo de Golf
- oficina bancaria
- oficina de turismo
- oficina de correos
- piscina al aire libre climatizada
- comercios, hoteles, bares y restaurantes



1 Promoción viviendas

2 Plaza Mayor

3 Sant Andreu de Salardú